

## MEDIDAS EXCEPCIONALES

### COVID-19

En Campamentos L'Arcada seguimos todos los criterios que la Generalitat de Catalunya ha establecido para organizar este año nuestros campamentos, en el contexto de excepcionalidad derivados de la pandemia del Covid-19.

También hemos diseñado nuestros propios protocolos internos, para ir un paso más allá en la seguridad de nuestros campamentos:

- \*\*Utilizaremos al máximo las instalaciones exteriores con bajo riesgo de contagio.
- \*\*Adecuaremos al máximo las actividades y juegos para seguir disfrutando con la máxima seguridad y bajo riesgo.
- \*\*Durante todos los días de los campamentos, monitores/as y niños/as vivirán confinados en la zona de seguridad y natural del propio campamento. Los monitores no saldrán en ningún caso hasta que terminen los campamentos, por no tener ningún contacto infeccioso del exterior.



Toma de temperatura y comprobación de síntomas una vez al día en todos los niños y personal de la casa.



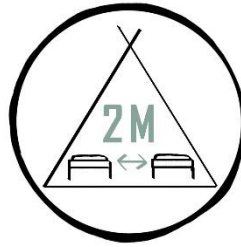
Entradas y salidas escalonadas en el momento de llegada y bienvenida.



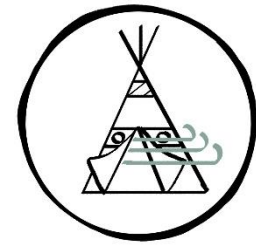
Grupos de convivencia  
8 niños y 1 monitor.



Lavado de manos con cuidado antes y después de cada comida, antes de acostarse y antes y después de cada actividad.



Ocupación reducida en los Tipis.



Ventilación de los espacios comunes 3 veces al día.



Protocolos para la limpieza y desinfección diaria de todos los espacios.



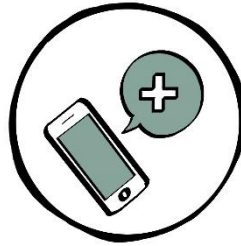
Protocolos en seguridad e higiene para cada actividad.



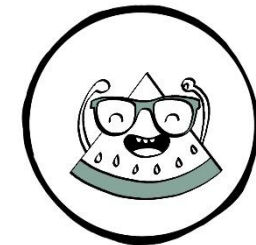
Un responsable de Salud e Higiene para velar por la implementación y el seguimiento de los protocolos.



Formaciones específicas en protocolos de seguridad e higiene a todo el personal del campamento



Comunicación directa con el Centro de Asistencia Primaria más cercano a la casa.



Trabajo emocional y aprendizaje de nuevas rutinas en positivo.

# **REQUISITOS SANITARIOS PARA IR DE CAMPAMENTOS**

Ausencia de sintomatología compatible con la COVID-19 (fiebre, tos, dificultad respiratoria, malestar, diarrea...) o con cualquier otro cuadro infeccioso.

No convivientes o contacto estrecho con positivo confirmado o sintomatología compatible en los 14 días anteriores.

Calendario de vacunas actualizado (exceptuando vacunaciones pospuestas por el período de confinamiento). Requisito para la inscripción.

En niños o niñas con enfermedades graves de base habrá que valorar de manera individual la idoneidad de participar en terminados tipos de actividades, dado que son población de mayor riesgo frente a la COVID-19.

Llevar cumplimentada la hoja de declaración responsable por parte del padre, madre o tutor legal.